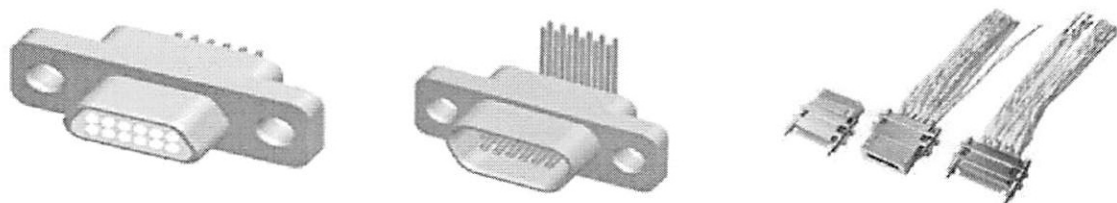


HJ30J系列高速传输微矩形电连接器



产品特点

- ★ 接触件采用弹性绞线插针
- ★ 高密度接点，间距 $1.27\text{mm} \times 1.27\text{mm}$
- ★ 产品采用金属屏蔽外壳
- ★ 芯数：有12、18、24、30、36、55、100芯7种规格
- ★ 产品执行标准：GJB2446A-2011

Q/FY QJ0001-2010《HJ30J系列微矩形电连接器详细规范》

主要技术特征

| | | | |
|-------|--|------|--|
| 环境温度 | $-55 \sim +125^{\circ}\text{C}$ (高温型 $-55 \sim +185^{\circ}\text{C}$) | 接触电阻 | $\leq 20\text{m}\Omega$ |
| 相对湿度 | $+40^{\circ}\text{C}$ 达95% | 绝缘电阻 | 常温 $\geq 500\text{M}\Omega$ ；湿热 $\geq 100\text{M}\Omega$ |
| 振 动 | $10 \sim 2000\text{Hz}$ 196m/s^2 | 介质耐压 | 800V (常态) |
| 冲 击 | 735m/s^2 | 机械寿命 | 500次 |
| 加 速 度 | 735m/s^2 | 特性阻抗 | $100 \pm 15\Omega$ |
| 额定电流 | 5A (芯线截面积 $0.15 \sim 0.2\text{mm}^2$ 时，额定电流3A) | 近端串扰 | 100ps 时间内近端串扰不小于30dB |
| 传输特性 | 传输率为1.65Gbps；对插头、插座两端都为印制板端接方式时，传输速率为3.125Gbps； | | |

型号命名

$\frac{\text{HJ30J}}{\text{①}} - \frac{\text{X}}{\text{②}} \frac{\text{ZK/TJ}}{\text{③}} \frac{\text{X}}{\text{④}} \frac{\text{X}}{\text{⑤}} \frac{\text{X}}{\text{⑥}}$

①——系列主称代号：HJ30J

②——接触件数目：

12、18、24、30、36、55、100 芯

③——电连接器类型：

ZK 表示插座装插孔，TJ 表示插头装插针

④——接触件端接形式：

无标识——压接形式

N——直式印制板形式，印制板网格间距为 1.27×1.27

NB——表面贴装形式 W——印制板网格间距为 1.27×1.27

⑤——锁紧及安装组件类型：

如L、K、P 型等，详见HJ30J 系列产品锁紧组件类型及使用说明，其中不带附件用字母“Y”表示；

其中：直式印制板产品锁紧组件为P51 型锁紧组件；

N5 型印制板产品锁紧组件为P92 型锁紧组件；

N8 型印制板产品锁紧组件为P85 型锁紧组件，与J30J 产品不同。

⑥——改型产品标识：

A——尾部有夹线压板

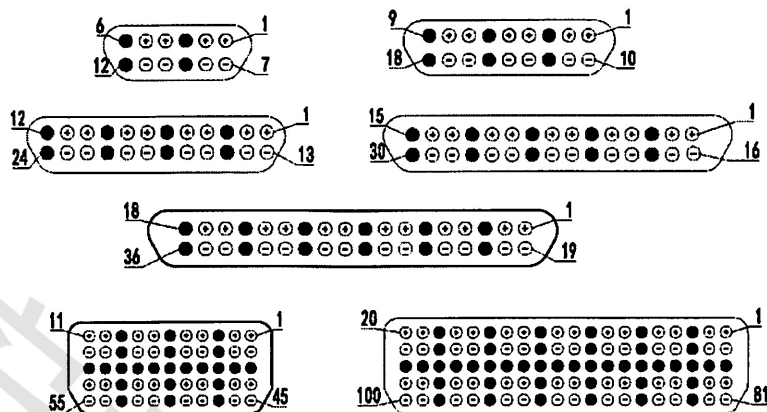
J——印制板焊盘间距为1.27 (仅限于表面贴装产品) 接点

HJ30J系列高速传输微矩形电连接器

接点排列（从插座绝缘体插合面看）



弯式印制板产品，印制布线需要补偿



HJ30J系列压接带线产品接线表

| 12芯导线颜色、连接器孔位及热缩后线束编号对应表 | | | | | | | | | | | |
|--------------------------|------|---------|------|------|---------|------|------|---------|------|------|---------|
| 线束标识 | 导线颜色 | 连接器孔位编号 | 线束标识 | 导线颜色 | 连接器孔位编号 | 线束标识 | 导线颜色 | 连接器孔位编号 | 线束标识 | 导线颜色 | 连接器孔位编号 |
| 1# | 绿 | 1 | 2# | 橙 | 7 | 3# | 蓝 | 4 | 4# | 棕 | 10 |
| | 白绿 | 8 | | 白橙 | 2 | | 白蓝 | 11 | | 白棕 | 5 |
| | 白 | 9 | | 白 | 3 | | 白 | 12 | | 白 | 6 |

| 18芯导线颜色、连接器孔位及热缩后线束编号对应表 | | | | | | | | | | | |
|--------------------------|------|---------|------|------|---------|------|------|---------|------|------|---------|
| 线束标识 | 导线颜色 | 连接器孔位编号 | 线束标识 | 导线颜色 | 连接器孔位编号 | 线束标识 | 导线颜色 | 连接器孔位编号 | 线束标识 | 导线颜色 | 连接器孔位编号 |
| 1# | 绿 | 1 | 3# | 蓝 | 4 | 5# | 绿 | 7 | | | |
| | 白绿 | 11 | | 白蓝 | 14 | | 白绿 | 17 | | | |
| | 白 | 12 | | 白 | 15 | | 白 | 18 | | | |
| 2# | 橙 | 10 | 4# | 棕 | 13 | 6# | 橙 | 16 | | | |
| | 白橙 | 2 | | 白棕 | 5 | | 白橙 | 8 | | | |
| | 白 | 3 | | 白 | 6 | | 白 | 9 | | | |

| 24芯导线颜色、连接器孔位及热缩后线束编号对应表 | | | | | | | | | | | |
|--------------------------|------|---------|------|------|---------|------|------|---------|------|------|---------|
| 线束标识 | 导线颜色 | 连接器孔位编号 | 线束标识 | 导线颜色 | 连接器孔位编号 | 线束标识 | 导线颜色 | 连接器孔位编号 | 线束标识 | 导线颜色 | 连接器孔位编号 |
| 1# | 绿 | 1 | 3# | 蓝 | 4 | 5# | 绿 | 7 | 7# | 蓝 | 10 |
| | 白绿 | 14 | | 白蓝 | 17 | | 白绿 | 20 | | 白蓝 | 23 |
| | 白 | 15 | | 白 | 18 | | 白 | 21 | | 白 | 24 |
| 2# | 橙 | 13 | 4# | 棕 | 16 | 6# | 橙 | 19 | 8# | 棕 | 22 |
| | 白橙 | 2 | | 白棕 | 5 | | 白橙 | 8 | | 白棕 | 11 |
| | 白 | 3 | | 白 | 6 | | 白 | 9 | | 白 | 12 |

HJ30J系列高速传输微矩形电连接器

30芯导线颜色、连接器孔位及热缩后线束编号对应表

| 线束标识 | 导线颜色 | 连接器孔位编号 | 线束标识 | 导线颜色 | 连接器孔位编号 | 线束标识 | 导线颜色 | 连接器孔位编号 | 线束标识 | 导线颜色 | 连接器孔位编号 |
|------|------|---------|------|------|---------|------|------|---------|------|------|---------|
| 1# | 绿 | 1 | 4# | 棕 | 19 | 7# | 蓝 | 10 | 10# | 橙 | 28 |
| | 白绿 | 17 | | 白棕 | 5 | | 白蓝 | 26 | | 白橙 | 14 |
| | 白 | 18 | | 白 | 6 | | 白 | 27 | | 白 | 15 |
| 2# | 橙 | 16 | 5# | 绿 | 7 | 8# | 棕 | 25 | | | |
| | 白橙 | 2 | | 白绿 | 23 | | 白棕 | 11 | | | |
| | 白 | 3 | | 白 | 24 | | 白 | 12 | | | |
| 3# | 蓝 | 4 | 6# | 橙 | 22 | 9# | 绿 | 13 | | | |
| | 白蓝 | 20 | | 白橙 | 8 | | 白绿 | 29 | | | |
| | 白 | 21 | | 白 | 9 | | 白 | 30 | | | |

36芯导线颜色、连接器孔位及热缩后线束编号对应表

| 线束标识 | 导线颜色 | 连接器孔位编号 | 线束标识 | 导线颜色 | 连接器孔位编号 | 线束标识 | 导线颜色 | 连接器孔位编号 | 线束标识 | 导线颜色 | 连接器孔位编号 |
|------|------|---------|------|------|---------|------|------|---------|------|------|---------|
| 1# | 绿 | 1 | 4# | 棕 | 22 | 7# | 蓝 | 10 | 10# | 橙 | 31 |
| | 白绿 | 20 | | 白棕 | 5 | | 白蓝 | 29 | | 白橙 | 14 |
| | 白 | 21 | | 白 | 6 | | 白 | 30 | | 白 | 15 |
| 2# | 橙 | 19 | 5# | 绿 | 7 | 8# | 棕 | 28 | 11# | 蓝 | 16 |
| | 白橙 | 2 | | 白绿 | 26 | | 白棕 | 11 | | 白蓝 | 35 |
| | 白 | 3 | | 白 | 27 | | 白 | 12 | | 白 | 36 |
| 3# | 蓝 | 4 | 6# | 橙 | 25 | 9# | 绿 | 13 | 12# | 棕 | 34 |
| | 白蓝 | 23 | | 白橙 | 8 | | 白绿 | 32 | | 白棕 | 17 |
| | 白 | 24 | | 白 | 9 | | 白 | 33 | | 白 | 18 |

55芯导线颜色、连接器孔位及热缩后线束编号对应表

| 线束标识 | 导线颜色 | 连接器孔位编号 | 线束标识 | 导线颜色 | 连接器孔位编号 | 线束标识 | 导线颜色 | 连接器孔位编号 | 线束标识 | 导线颜色 | 连接器孔位编号 |
|------|------|---------|------|------|---------|------|------|---------|------|------|---------|
| 1# | 绿 | 1 | 5# | 绿 | 7 | 9# | 绿 | 34 | 13# | 绿 | 40 |
| | 白绿 | 13 | | 白绿 | 19 | | 白绿 | 46 | | 白绿 | 52 |
| | 白 | 14 | | 白 | 20 | | 白 | 23 | | 白 | 39 |
| 2# | 橙 | 2 | 6# | 橙 | 8 | 10# | 橙 | 35 | 14# | 橙 | 41 |
| | 白橙 | 12 | | 白橙 | 18 | | 白橙 | 45 | | 白橙 | 51 |
| | 白 | 3 | | 白 | 9 | | 白 | 24 | | 白 | 50 |
| 3# | 蓝 | 4 | 7# | 蓝 | 10 | 11# | 蓝 | 37 | 15# | 蓝 | 43 |
| | 白蓝 | 16 | | 白蓝 | 22 | | 白蓝 | 49 | | 白蓝 | 55 |
| | 白 | 17 | | 白 | 33 | | 白 | 36 | | 白 | 42 |
| 4# | 棕 | 5 | 8# | 棕 | 11 | 12# | 棕 | 38 | 16# | 棕 | 44 |
| | 白棕 | 15 | | 白棕 | 21 | | 白棕 | 48 | | 白棕 | 54 |
| | 白 | 6 | | 白 | 32 | | 白 | 47 | | 白 | 53 |

其余孔位各接接一根导线AFR-250-1*0.15 250V 白色

HJ30J系列高速传输微矩形电连接器

| 55芯导线颜色、连接器孔位及热缩后线束编号对应表 | | | | | | | | | | | |
|-----------------------------------|------|---------|------|------|---------|------|------|---------|------|------|---------|
| 线束标识 | 导线颜色 | 连接器孔位编号 | 线束标识 | 导线颜色 | 连接器孔位编号 | 线束标识 | 导线颜色 | 连接器孔位编号 | 线束标识 | 导线颜色 | 连接器孔位编号 |
| 1# | 绿 | 1 | 8# | 棕 | 11 | 15# | 蓝 | 61 | 22# | 橙 | 71 |
| | 白绿 | 22 | | 白棕 | 30 | | 白蓝 | 82 | | 白橙 | 90 |
| | 白 | 23 | | 白 | 12 | | 白 | 41 | | 白 | 89 |
| 2# | 橙 | 2 | 9# | 绿 | 13 | 26# | 棕 | 62 | 23# | 蓝 | 73 |
| | 白橙 | 21 | | 白绿 | 34 | | 白棕 | 81 | | 白蓝 | 94 |
| | 白 | 3 | | 白 | 35 | | 白 | 42 | | 白 | 72 |
| 3# | 蓝 | 4 | 10# | 橙 | 14 | 17# | 绿 | 64 | 24# | 棕 | 74 |
| | 白蓝 | 25 | | 白橙 | 33 | | 白绿 | 85 | | 白棕 | 93 |
| | 白 | 26 | | 白 | 15 | | 白 | 63 | | 白 | 92 |
| 4# | 棕 | 5 | 11# | 蓝 | 16 | 18# | 橙 | 65 | 25# | 绿 | 76 |
| | 白棕 | 24 | | 白蓝 | 37 | | 白橙 | 84 | | 白绿 | 97 |
| | 白 | 6 | | 白 | 38 | | 白 | 83 | | 白 | 75 |
| 5# | 绿 | 7 | 12# | 棕 | 17 | 19# | 蓝 | 67 | 26# | 橙 | 77 |
| | 白绿 | 28 | | 白棕 | 36 | | 白蓝 | 88 | | 白橙 | 96 |
| | 白 | 29 | | 白 | 18 | | 白 | 66 | | 白 | 95 |
| 6# | 橙 | 8 | 13# | 绿 | 19 | 20# | 棕 | 68 | 27# | 蓝 | 79 |
| | 白橙 | 27 | | 白绿 | 40 | | 白棕 | 87 | | 白蓝 | 100 |
| | 白 | 9 | | 白 | 60 | | 白 | 86 | | 白 | 78 |
| 7# | 蓝 | 10 | 14# | 橙 | 20 | 21# | 绿 | 70 | 28# | 棕 | 80 |
| | 白蓝 | 31 | | 白橙 | 39 | | 白绿 | 91 | | 白棕 | 99 |
| | 白 | 32 | | 白 | 59 | | 白 | 69 | | 白 | 98 |
| 其余孔位各按接一根导线AFR-250-1*0.15 250V 白色 | | | | | | | | | | | |

注：接线表中每组线束前两根为超五类网线的芯线，传差分信号，剩余一根白色导线为地线，导线规格为：导线 AFR-250-0.15 250V白色，采用黑色热缩管将一对差分对和相应的地线热缩为一束。

HJ30J系列插头插座分类表

| 插头插座类型 | 基本标记 | 结构特点 | 备注 |
|----------|----------------------------------|-----------------------------------|----------------------------|
| 压接形式 | 插头HJ30J-TJ 插座HJ30J-ZK | 金属壳体、化学镀镍、导线压接、直式出线 | 可以根据具体需求选配锁紧组件类型 |
| 直插印制板 | 插头HJ30J-TJN 插座HJ30J-ZKN | 接触件端接形式为直式印制板形式，印制板网格间距为1.27X1.27 | 推荐P51型锁紧组件，适配印制板厚度小于2mm |
| | 插头HJ30J-TJN5 插座HJ30J-ZKN5 | 与HJ30J-ZKN/TJN 相比，引脚长度加长至5 | 推荐P92型锁紧组件，适配印制板厚度小于3mm |
| | 插头HJ30J-TJN8 插座HJ30J-ZKN8 | 与HJ30J-ZKN/TJN 相比，引脚长度加长至6 | 推荐P85 型锁紧组件，适配印制板厚度小于4mm |
| 垂直表面贴装形式 | 插头HJ30J-TJNB-J 插座HJ30J-ZKNB-J | 接触件端接形式为垂直表面贴装形式 | 推荐锁紧组件P5 |
| 弯式印制板 | 插头HJ30J-TJW 插座HJ30J-ZKW | 接触件端接形式为弯式印制板形式，印制板网格间距为1.27X1.27 | 推荐P7型锁紧组件，适配印制板厚度小于等于3.5mm |

HJ30J系列

订货说明

1、选用HJ30J产品应按附件说明选用锁紧组件及附件，若不需要锁紧组件请根据型号命名锁紧组件字母选用“Y”。

2、带线产品的订货型号说明

(1) HJ30J系列压接产品所带导线，传差分信号的导线为26#超五类网线的芯线，地线为 AFR-250-0.15-250V-白色；HJ30JB系列压接产品所带导线，传差分信号的导线为26#航空用超五类网线的芯线，地线为AFR-250-0.15-250V-白色；

a) 导线长度：导线伸出外壳体端面长度，以mm为单位。若省略则为250mm；

b) 导线外部防护：当导线束外部套轻型防波套时，用字母“P”表示；当导线束外部套锦纶丝套（军绿色）时，用字母“F”表示；当导线束外部套轻型防波套时，轻型防波套外部套锦纶丝套（军绿色）时用字母“PF”表示。

c) 型号命名示例1：用户订购HJ30J-12TJY产品，要求不带锁紧组件，导线束不外套防波套、锦纶丝套；订货型号为：HJ30J-12TJY。

型号命名示例2：用户订购HJ30J-12TJL-A产品，要求带L型锁紧组件，配-A附件，线长500mm，导线束外套防波套、锦纶丝套；订货型号为：HJ30J-12TJL-A (L500PF)。

型号命名示例3：用户订购HJ30JB-12TJL-A产品，耐高温导线，带L型锁紧组件，配-A附件，线长500mm，导线束外套防波套、锦纶丝套；订货型号为：HJ30JB-12TJL-A (L500PF)。

(2) 如果用户对接线有其他要求，需与我公司技术人员沟通确认导线规格，并由我公司技术人员提供最新的订货型号，在合同中注明接线要求。

3、使用注意事项 带线产品与其他元器件连接时，注意导线规格与所接元器件的适配性，同时焊接导线时注意焊接温度和时间，由于普通带线产品导线的耐温等级为 $-40^{\circ}\text{C} \sim 80^{\circ}\text{C}$ ，应避免因焊接温度过高或焊接时间过长导致导线绝缘层变形。对于印制板类产品，在使用过程中应注意保护产品引脚，避免磕碰，防止引脚变形；焊接温度控制在 260°C 以内，焊接时间在3s以内。锁紧组件使用时应保证所选的插头和插座的锁紧组件相互匹配，否则无法正常对插使用。锁紧组件的安装及相互配套使用情况见“HJ30J系列锁紧组件”部分的介绍。

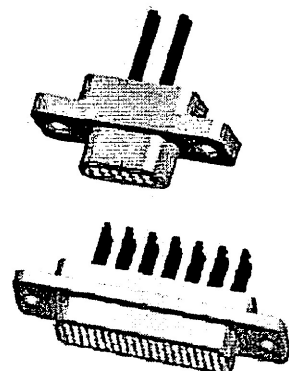
HJ30J系列高速传输微矩形电连接器

HJ30J系列压接产品

订货标志:

HJ30J - n TJ/ZK X (附加说明)
① ② ③ ④ ⑤

- ① 主称代号: HJ30J—铝合金化学镀镍 HJ30JS—不锈钢钝化 HJ30JC—铜镀镍
② 接触件数目: 12、18、24、30、36、55、100;
③ 连接器与接触件种类:
TJ—插头装插针 ZK—插座装插孔;
④ 锁紧及安装组件类型: 详见HJ30J锁紧及安装组件类型与使用说明;
⑤ 附加说明: 产品导线导线长度由客户定义, 导线类型及接线关系默认按HJ30J压接带线接线关系表, 当有特殊接线要求时, 需提供技术资料。

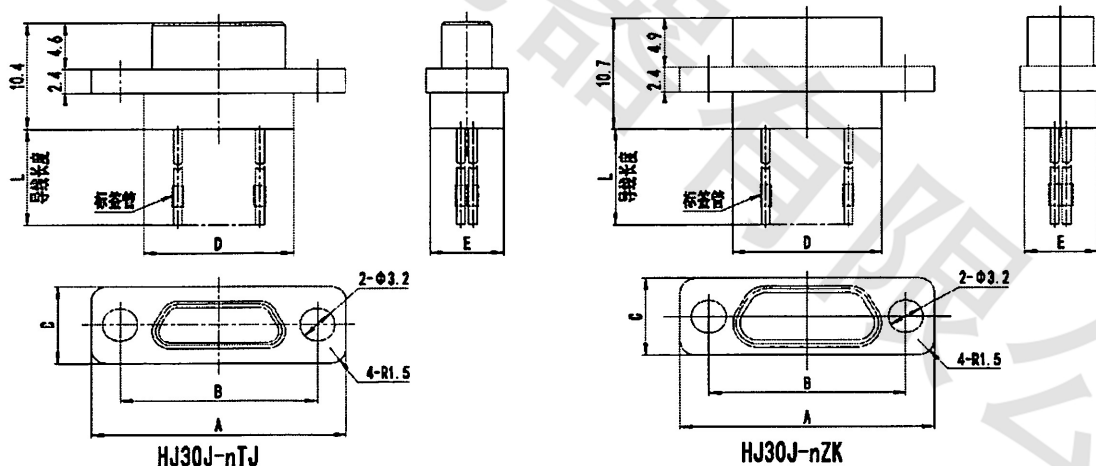


标志示例:

HJ30J-30TJL (L=300)

以上标志表示: HJ30J系列30芯压接式插头, 选用L型锁紧及安装附件; 导线类型、接线关系按HJ30J压接带线接线关系表, 导线长度: L=300mm。

外形尺寸:



| 产品型号 | A | B | C | D | E |
|----------------|-------|-------|------|-------|------|
| HJ30J-12TJ/ZK | 23.5 | 18.2 | 7.6 | 12.36 | 6.8 |
| HJ30J-18TJ/ZK | 27.4 | 21.97 | 7.6 | 16.17 | 6.8 |
| HJ30J-24TJ/ZK | 29.84 | 24.51 | 7.6 | 19.98 | 6.8 |
| HJ30J-30TJ/ZK | 33.66 | 28.32 | 7.6 | 23.79 | 6.8 |
| HJ30J-36TJ/ZK | 37.46 | 32.13 | 7.6 | 27.6 | 6.8 |
| HJ30J-55TJ/ZK | 33.1 | 27.4 | 11.8 | 21 | 10.8 |
| HJ30J-100TJ/ZK | 44.5 | 38.8 | 11.8 | 32.43 | 10.8 |

HJ30J系列高速传输微矩形电连接器

HJ30J系列压接-A屏蔽型

订货标志:

$\frac{\text{J30J}}{\text{①}}$ - $\frac{n}{\text{②}}$ $\frac{\text{TJ/ZK}}{\text{③}}$ $\frac{X}{\text{④}}$ - $\frac{A}{\text{⑤}}$ (附加说明) ⑥

① 主称代号: HJ30J—铝合金化学镀镍 HJ30JS—不锈钢钝化 HJ30JC—铜镀镍

② 接触件数目: 12、18、24、30、36、55、100;

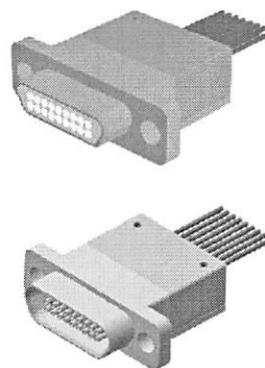
③ 连接器与接触件种类:

TJ—插头装插针 ZK—插座装插孔;

④ 锁紧及安装组件类型: 详见HJ30J锁紧及安装组件类型与使用说明;

⑤ 改型产品标识: A—产品导线外整体套防波套, 并且尾部有屏蔽线夹;

⑥ 附加说明: 产品导线长度由客户定义, 导线类型及接线关系默认按HJ30J压接带线接线关系表, 当有特殊接线要求时, 需提供技术资料。

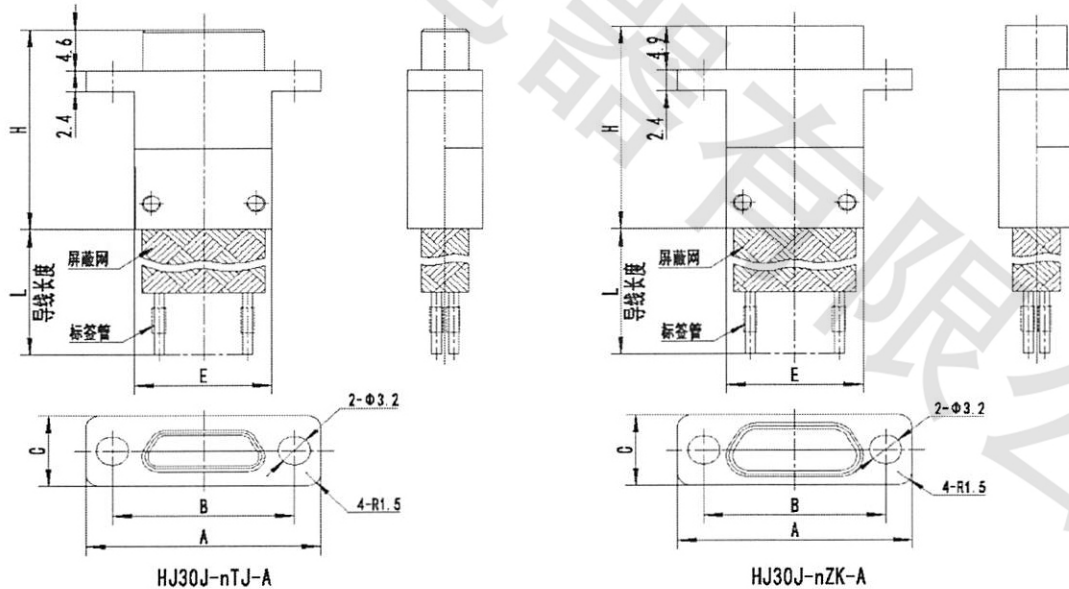


标志示例:

HJ30J-30TJL-A (L=300)

以上标志表示: HJ30J系列30芯-A型压接式插头, 选用L型锁紧及安装附件; 导线类型、接线关系按HJ30J压接带线接线关系表, 导线长度: L=300mm。

外形尺寸



| 产品型号 | A | B | C | E | H | |
|------------------|-------|-------|------|-------|------|------|
| | | | | | 插头 | 插座 |
| HJ30J-12TJ/ZK-A | 23.5 | 18.2 | 8 | 13.8 | 22.7 | 23 |
| HJ30J-18TJ/ZK-A | 27.4 | 21.97 | 8 | 17.5 | 22.7 | 23 |
| HJ30J-24TJ/ZK-A | 29.84 | 24.51 | 8 | 20 | 22.7 | 23 |
| HJ30J-30TJ/ZK-A | 33.66 | 28.32 | 8 | 23.88 | 22.7 | 23 |
| HJ30J-36TJ/ZK-A | 37.46 | 32.13 | 8 | 27.8 | 22.7 | 23 |
| HJ30J-55TJ/ZK-A | 33.1 | 27.4 | 11.8 | 21 | 27.5 | 27.5 |
| HJ30J-100TJ/ZK-A | 44.5 | 38.8 | 11.8 | 32.43 | 27.5 | 27.5 |

HJ30J系列高速传输微矩形电连接器

HJ30J系列直式印制板Nx型

订货标志:

$\frac{\text{J30J}}{\text{①}} - \frac{n}{\text{②}} \frac{\text{TJ/ZK}}{\text{③}} \frac{\text{NX}}{\text{④}} \frac{\text{X}}{\text{⑤}}$

① 主称代号: HJ30J—铝合金化学镀镍 HJ30JS—不锈钢钝化 HJ30JC—铜镀镍

② 接触件数目: 12、18、24、30、36、55、100;

③ 连接器与接触件种类: TJ—插头装插针 ZK—插座装插孔;

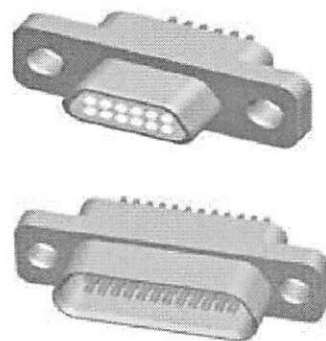
④ 接触件尾端形式:

N—网格间距 1.27×1.27 , 针脚伸出长度 3.7mm , 推荐印制板厚度 $1.6 \sim 2\text{mm}$;

N5—网格间距 1.27×1.27 , 针脚伸出长度 5mm , 推荐印制板厚度 3mm ;

N8—网格间距 1.27×1.27 , 针脚伸出长度 6mm , 推荐印制板厚度 4mm ;

⑤ 锁紧及安装组件类型: 详见J30J锁紧及安装组件类型与使用说明。



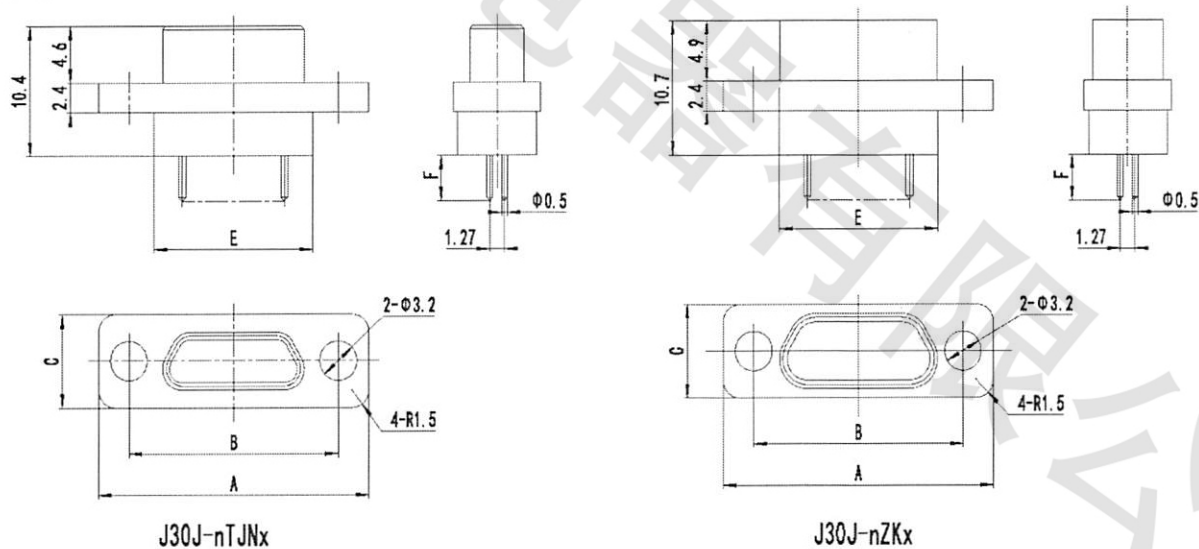
HJ30J系列

标志示例:

HJ30J—3NTJN5P51

以上标志表示: HJ30J系列N5型30芯直式印制板插头, 选用P51型锁紧及安装附件。

外形尺寸

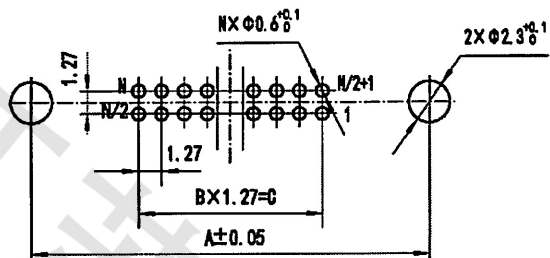


| 产品型号 | A | B | C | E | F | | |
|-----------------------|-------|-------|------|-------|-----|----|----|
| | | | | | N | N5 | N8 |
| HJ30J—12TJ/ZKN、N5、N8 | 23.5 | 18.2 | 8 | 13.8 | 3.7 | 5 | 6 |
| HJ30J—18TJ/ZKN、N5、N8 | 27.4 | 21.97 | 8 | 17.5 | | | |
| HJ30J—24TJ/ZKN、N5、N8 | 29.84 | 24.51 | 8 | 20 | | | |
| HJ30J—30TJ/ZKN、N5、N8 | 33.66 | 28.32 | 8 | 23.88 | | | |
| HJ30J—36TJ/ZKN、N5、N8 | 37.46 | 32.13 | 8 | 27.8 | | | |
| HJ30J—55TJ/ZKN、N5、N8 | 33.1 | 27.4 | 11.8 | 21 | | | |
| HJ30J—100TJ/ZKN、N5、N8 | 44.5 | 38.8 | 11.8 | 32.43 | | | |

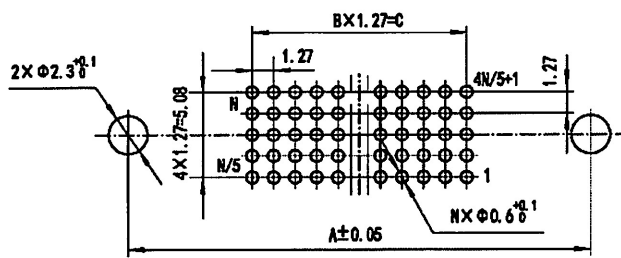
HJ30J系列高速传输微矩形电连接器

印制板开孔尺寸

插座HJ30J—nTJN、HJ30J—nTJN5、HJ30J—nTJN8



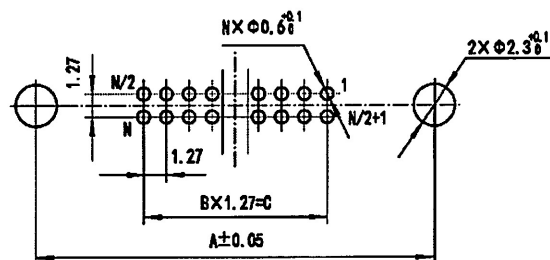
12~36芯



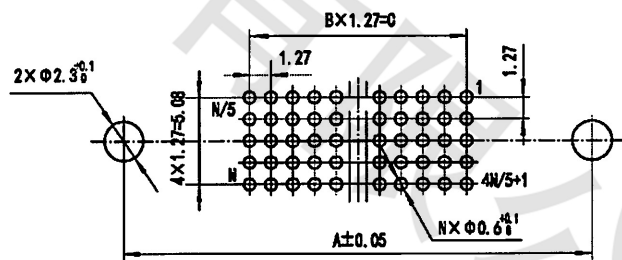
55~100芯

| 接点数目 (n) | A | B | C | N |
|----------|-------|----|-------|-----|
| 12 | 18.2 | 5 | 6.35 | 12 |
| 18 | 21.97 | 8 | 10.16 | 18 |
| 24 | 24.51 | 11 | 13.97 | 24 |
| 30 | 28.32 | 14 | 17.78 | 30 |
| 36 | 32.13 | 17 | 21.59 | 36 |
| 55 | 27.4 | 10 | 12.7 | 55 |
| 100 | 38.8 | 19 | 24.13 | 100 |

插座HJ30J—nZKN、HJ30J—nZKN5、HJ30J—nZKN8



12~36芯



55~100芯

| 接点数目 (n) | A | B | C | N |
|----------|-------|----|-------|-----|
| 12 | 18.2 | 5 | 6.35 | 12 |
| 18 | 21.97 | 8 | 10.16 | 18 |
| 24 | 24.51 | 11 | 13.97 | 24 |
| 30 | 28.32 | 14 | 17.78 | 30 |
| 36 | 32.13 | 17 | 21.59 | 36 |
| 55 | 27.4 | 10 | 12.7 | 55 |
| 100 | 38.8 | 19 | 24.13 | 100 |

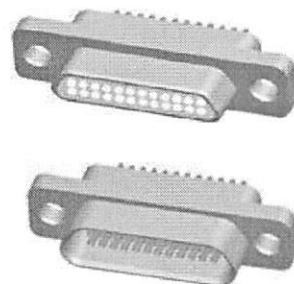
HJ30J系列高速传输微矩形电连接器

HJ30J系列垂直表面贴装产品

订货标志:

$\frac{J30J}{①} - \frac{n}{②} \frac{TJ/ZK}{③} \frac{NB-J}{④} \frac{X}{⑤}$

- ① 主称代号: HJ30J—铝合金化学镀镍 HJ30JS—不锈钢钝化 HJ30JC—铜镀镍
 ② 接触件数目: 12、18、24、30、36、55、100;
 ③ 连接器与接触件种类: TJ—插头装插针 ZK—插座装插孔;
 ④ 接触件尾端形式:
 NB—J—垂直表贴式;
 ⑤ 锁紧及安装组件类型: 详见J30J锁紧及安装组件类型与使用说明。

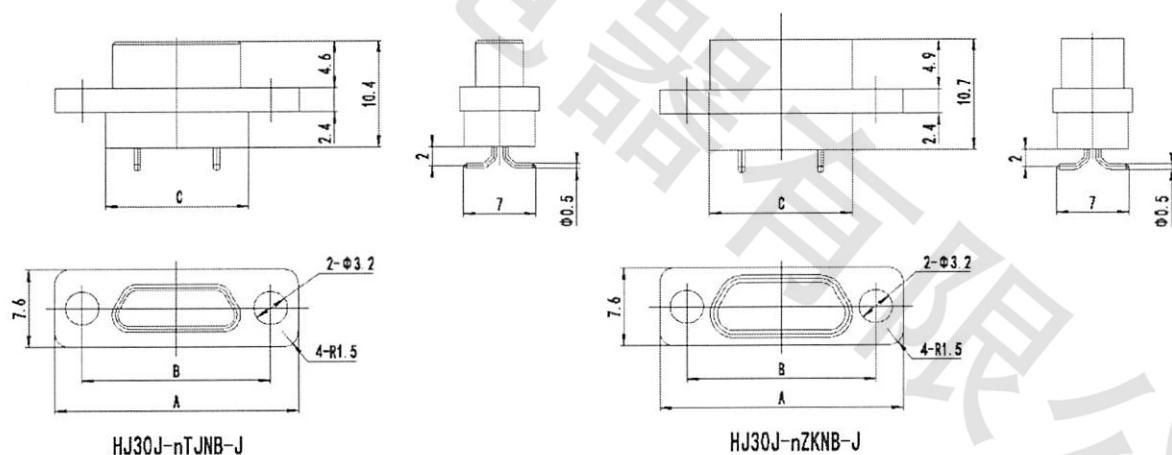


标志示例:

HJ30J-30NTJNB-JP5

以上标志表示: HJ30J系列NB-J型30芯直式印制板插头, 选用P5型锁紧及安装附件。

HJ30J-nTJNB-J 系列

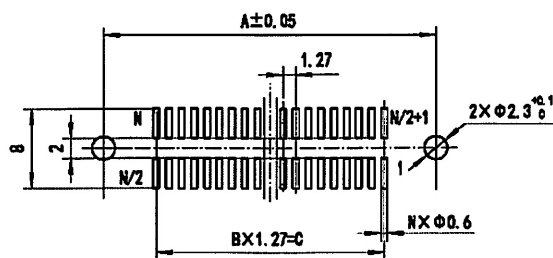


| 产品型号 | A | B | C |
|-------------------|-------|-------|-------|
| HJ30J-12TJ/ZKNB-J | 23.5 | 18.2 | 12.36 |
| HJ30J-18TJ/ZKNB-J | 27.4 | 21.97 | 16.17 |
| HJ30J-24TJ/ZKNB-J | 29.84 | 24.51 | 19.98 |
| HJ30J-30TJ/ZKNB-J | 33.66 | 28.32 | 23.79 |
| HJ30J-36TJ/ZKNB-J | 37.46 | 32.13 | 27.6 |

HJ30J系列高速传输微矩形电连接器

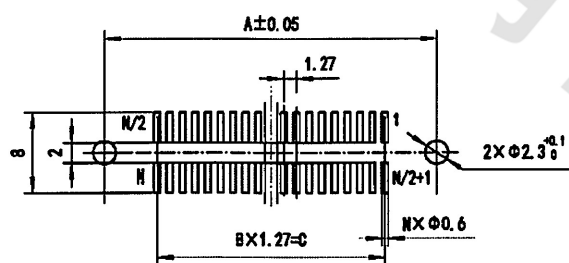
印制板开孔尺寸

表面贴装插头HJ30J-nTJNB-J



| 接点数目(n) | A | B | C | N |
|---------|-------|----|-------|----|
| 12 | 18.2 | 5 | 6.35 | 12 |
| 18 | 21.97 | 8 | 10.16 | 18 |
| 24 | 24.51 | 11 | 13.97 | 24 |
| 30 | 28.32 | 14 | 17.78 | 30 |
| 36 | 32.13 | 17 | 21.59 | 36 |

面贴装插座HJ30J-nZKNB-J



| 接点数目(n) | A | B | C | N |
|---------|-------|----|-------|----|
| 12 | 18.2 | 5 | 6.35 | 12 |
| 18 | 21.97 | 8 | 10.16 | 18 |
| 24 | 24.51 | 11 | 13.97 | 24 |
| 30 | 28.32 | 14 | 17.78 | 30 |
| 36 | 32.13 | 17 | 21.59 | 36 |

HJ30J系列高速传输微矩形电连接器

HJ30J系列弯式印制板

订货标志:

$\frac{J30J}{①} - \frac{n}{②} \frac{TJ/ZK}{③} \frac{W}{④} \frac{X}{⑤}$

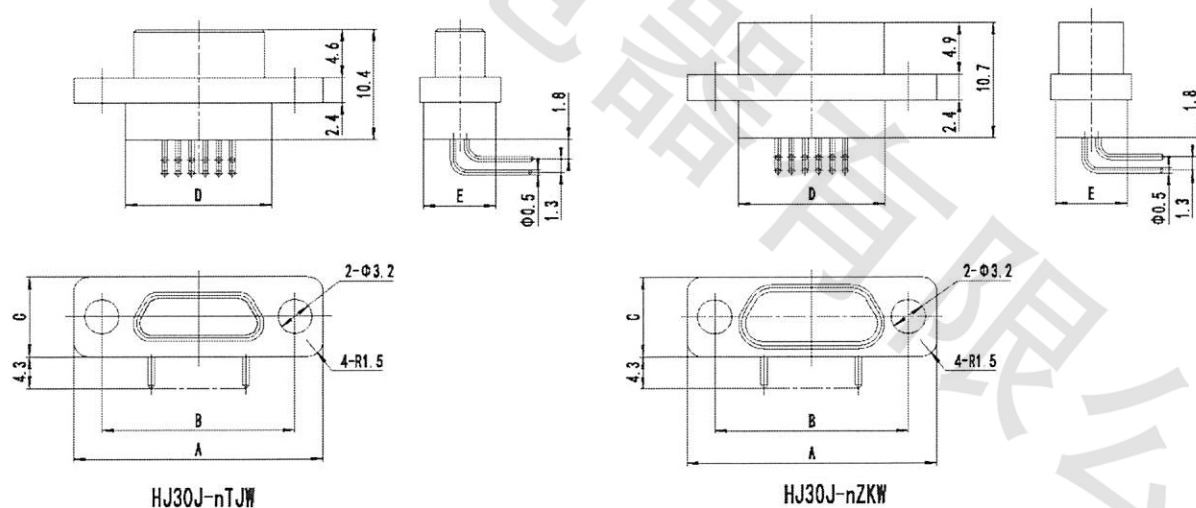
- ① 主称代号: HJ30J—铝合金化学镀镍 HJ30JS—不锈钢钝化 HJ30JC—铜镀镍
 ② 接触件数目: 12、18、24、30、36、55、100;
 ③ 连接器与接触件种类: TJ—插头装插针 ZK—插座装插孔;
 ④ 接触件尾端形式:
 W—弯式印制板, 网格间距 $1.27 \times 1.27\text{mm}$;
 ⑤ 锁紧及安装组件类型: 详见J30J锁紧及安装组件类型与使用说明。

标志示例:

HJ30J-30TJWP7

以上标志表示: HJ30J系列W型30芯弯式印制板插头, 选用P7型锁紧及安装附件。

外形尺寸

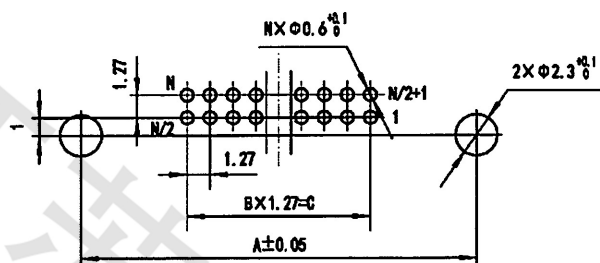


| 产品型号 | A | B | C | D | E |
|-----------------|-------|--------|------|-------|------|
| HJ30J-12TJ/ZKW | 23.5 | 18.2 | 7.6 | 12.36 | 6.8 |
| HJ30J-18TJ/ZKW | 27.4 | 21.97 | 7.6 | 16.17 | 6.8 |
| HJ30J-24TJ/ZKW | 29.84 | 24.51 | 7.6 | 19.98 | 6.8 |
| HJ30J-30TJ/ZKW | 33.66 | 28.232 | 7.6 | 23.79 | 6.8 |
| HJ30J-36TJ/ZKW | 37.46 | 32.13 | 7.6 | 27.6 | 6.8 |
| HJ30J-55TJ/ZKW | 33.1 | 28.32 | 11.8 | 21 | 10.8 |
| HJ30J-100TJ/ZKW | 44.5 | 32.13 | 11.8 | 32.43 | 10.8 |

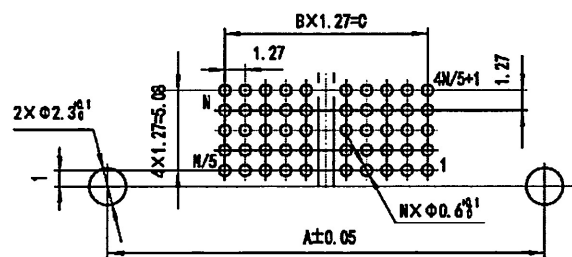
HJ30J系列高速传输微矩形电连接器

印制板开孔尺寸

弯式印制板插头HJ30J—nTJW



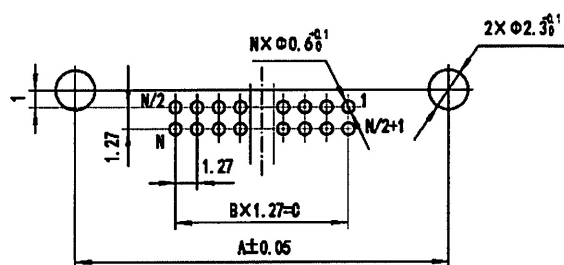
12~36芯



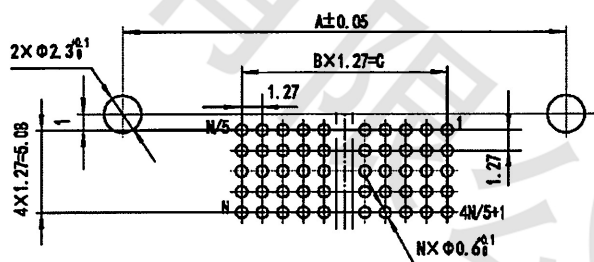
55~100芯

| 接点数目 (n) | A | B | C | N |
|----------|-------|----|-------|-----|
| 12 | 18.2 | 5 | 6.35 | 12 |
| 18 | 21.97 | 8 | 10.16 | 18 |
| 24 | 24.51 | 11 | 13.97 | 24 |
| 30 | 28.32 | 14 | 17.78 | 30 |
| 36 | 32.13 | 17 | 21.59 | 36 |
| 55 | 27.4 | 10 | 12.7 | 55 |
| 100 | 38.8 | 19 | 24.13 | 100 |

弯式印制板插座HJ30J—nZKW



12~36芯

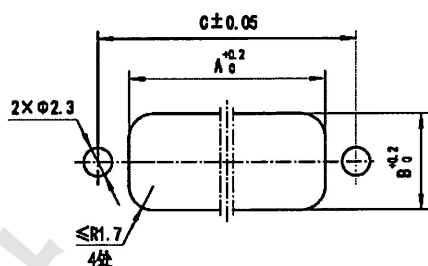


55~100芯

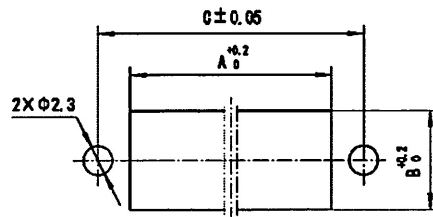
| 接点数目 (n) | A | B | C | N |
|----------|-------|----|-------|-----|
| 12 | 18.2 | 5 | 6.35 | 12 |
| 18 | 21.97 | 8 | 10.16 | 18 |
| 24 | 24.51 | 11 | 13.97 | 24 |
| 30 | 28.32 | 14 | 17.78 | 30 |
| 36 | 32.13 | 17 | 21.59 | 36 |
| 55 | 27.4 | 10 | 12.7 | 55 |
| 100 | 38.8 | 19 | 24.13 | 100 |

HJ30J系列高速传输微矩形电连接器

HJ30J系列推荐面板开孔尺寸



推荐板前安装面板开孔尺寸

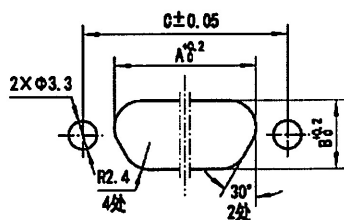


推荐板前安装面板开孔尺寸

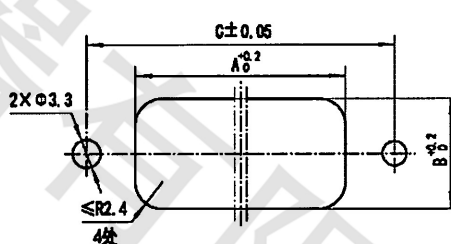
| 产品型号 | A | B | C |
|----------------|------|----|-------|
| HJ30J-12ZK/TJ | 14 | 7 | 18.2 |
| HJ30J-18ZK/TJ | 17.7 | 7 | 21.97 |
| HJ30J-24ZK/TJ | 20.2 | 7 | 24.51 |
| HJ30J-30ZK/TJ | 24.1 | 7 | 28.32 |
| HJ30J-36ZK/TJ | 28 | 7 | 32.13 |
| HJ30J-55ZK/TJ | 21.2 | 11 | 27.4 |
| HJ30J-100ZK/TJ | 32.6 | 11 | 38.8 |

| 产品型号 | A | B | C |
|------------------|------|-----|-------|
| HJ30J-12ZK/TJ-A | 14 | 8.2 | 18.2 |
| HJ30J-18ZK/TJ-A | 17.7 | 8.2 | 21.97 |
| HJ30J-24ZK/TJ-A | 20.2 | 8.2 | 24.51 |
| HJ30J-30ZK/TJ-A | 24.1 | 8.2 | 28.32 |
| HJ30J-36ZK/TJ-A | 28 | 8.2 | 32.13 |
| HJ30J-55ZK/TJ-A | 22.2 | 12 | 27.4 |
| HJ30J-100ZK/TJ-A | 32.6 | 12 | 38.8 |

HJ30J系列



12~36芯推荐板后安装面板开孔尺寸



55和100芯推荐板后安装面板开孔尺寸

| 产品型号 | A | B | C |
|-------------|-------|-----|-------|
| HJ30J-12ZK | 12.8 | 6.3 | 18.2 |
| HJ30J-18ZK | 16.6 | 6.3 | 21.97 |
| HJ30J-24ZK | 20.25 | 6.3 | 24.51 |
| HJ30J-30ZK | 24.1 | 6.3 | 28.32 |
| HJ30J-36ZK | 27.9 | 6.3 | 32.13 |
| HJ30J-55ZK | 18.9 | 10 | 27.4 |
| HJ30J-100ZK | 30.3 | 10 | 38.8 |

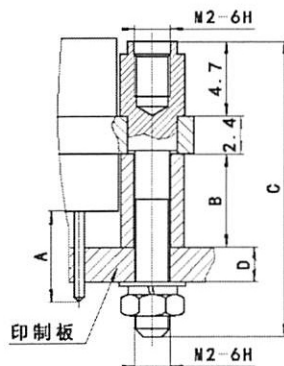
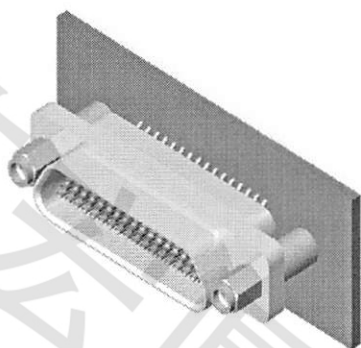
HJ30J-nTJ、HJ30J-nTJ-A、HJ30J-nZK-A板后安装开孔尺寸与HJ30J-nZK一致。

HJ30J系列高速传输微矩形电连接器

HJ30J系列锁紧组件

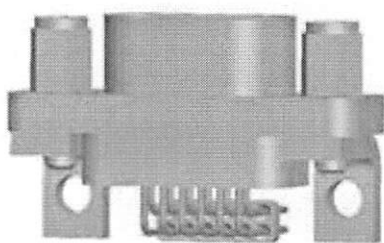
- 1、自由端锁紧组件（参照J30J系列附件说明）
- 2、固定端锁紧组件（未提及Px型固定端锁紧组件参照J30J系列附件说明）

P85、P92型锁紧组件（用于直式印制板产品）

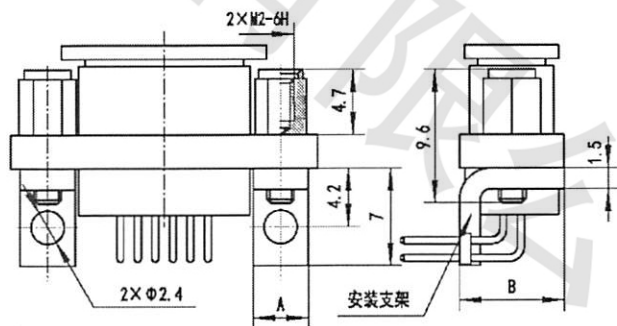


| 固定端锁紧组件 | A | B | C | 适用的印制板厚度范围 | 配用的HJ30J自由端锁紧组件 |
|---------|---|-----|------|------------|-----------------|
| P85型 | 6 | 4.1 | 18.8 | 3~4 | L、L7、L9、K 型 |
| P92型 | 5 | 4.1 | 18 | 2~3 | L、L7、L9、K 型 |

P7型锁紧组件（用于弯式印制板产品）



安装示意图



外形尺寸图

| P7型固定端锁紧组件适配产品芯数 | A | B | 适配自由端锁紧组件 |
|------------------|-----|------|-------------|
| 12~36芯 | 4.2 | 7.6 | L、L7、L9、K 型 |
| 55~100芯 | 4.2 | 11.8 | |